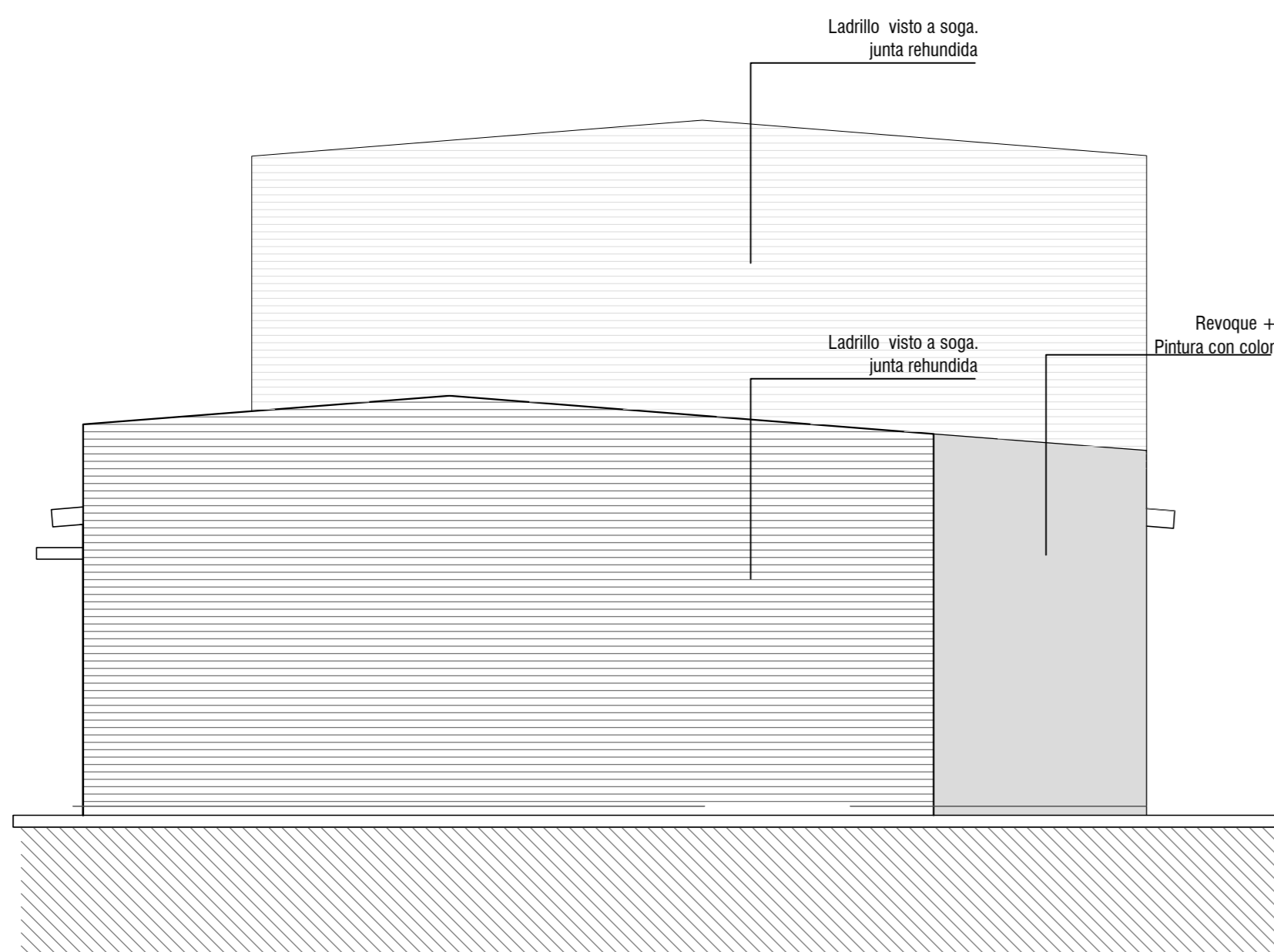
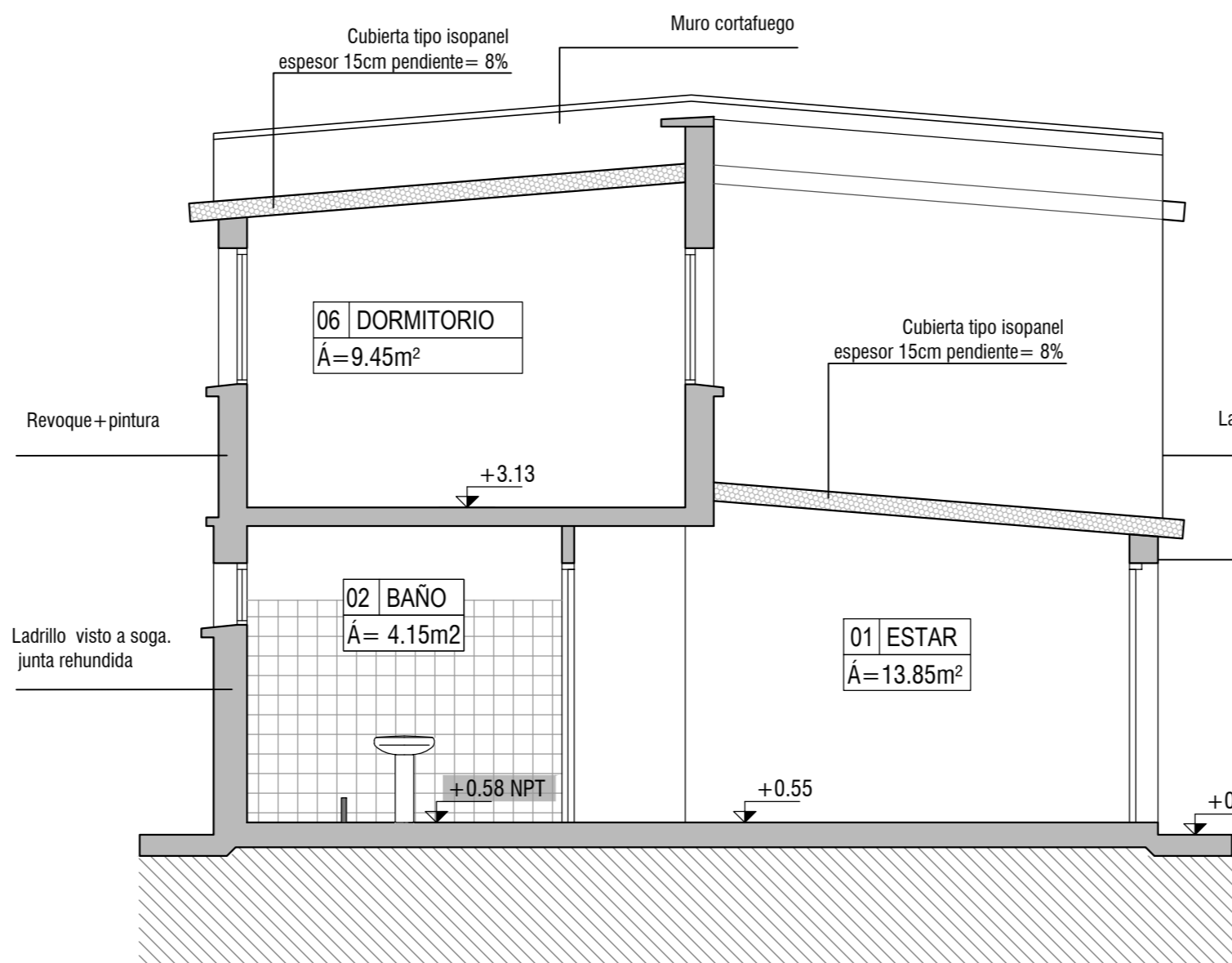


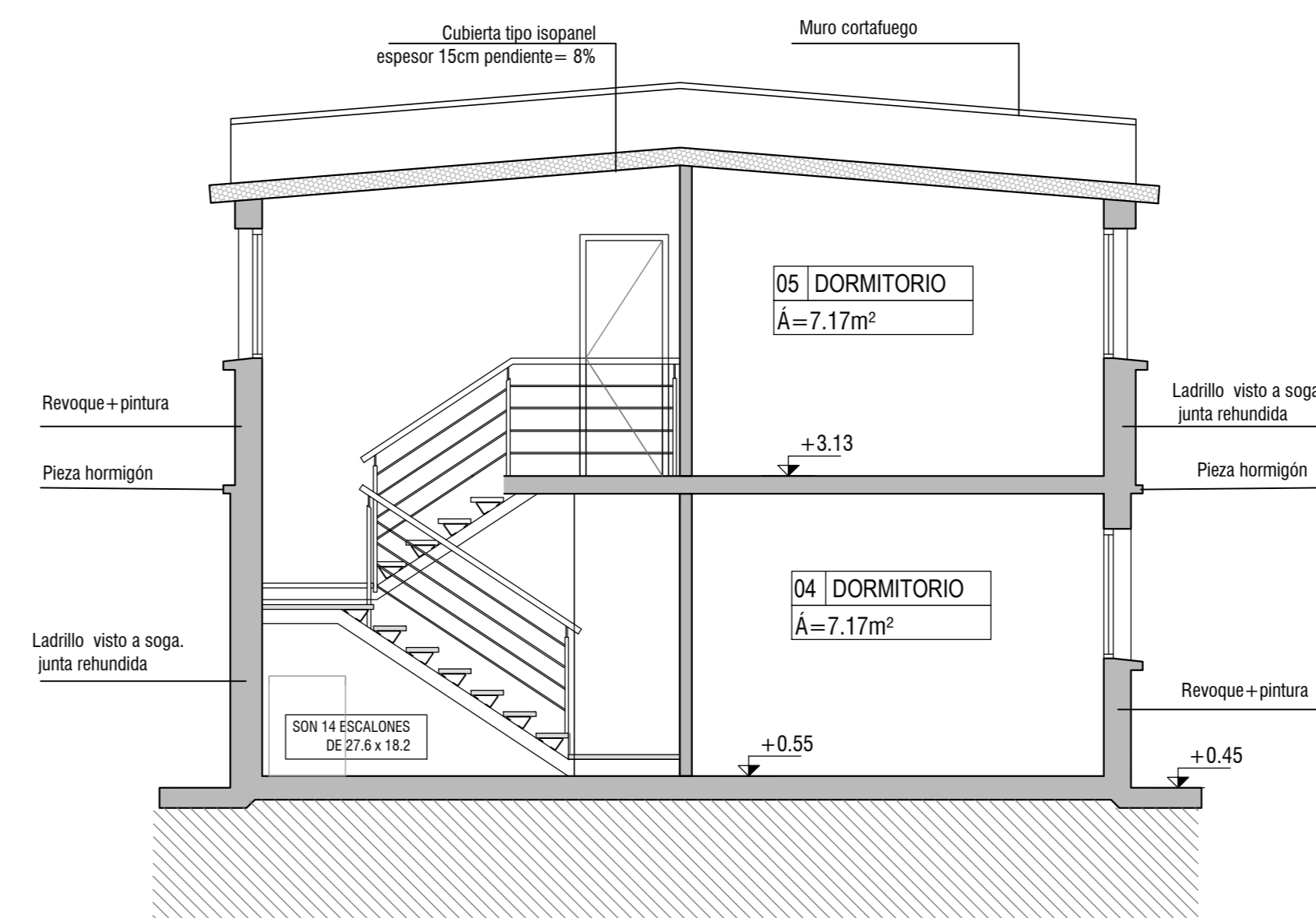
FACHADA POSTERIOR - escala 1/50



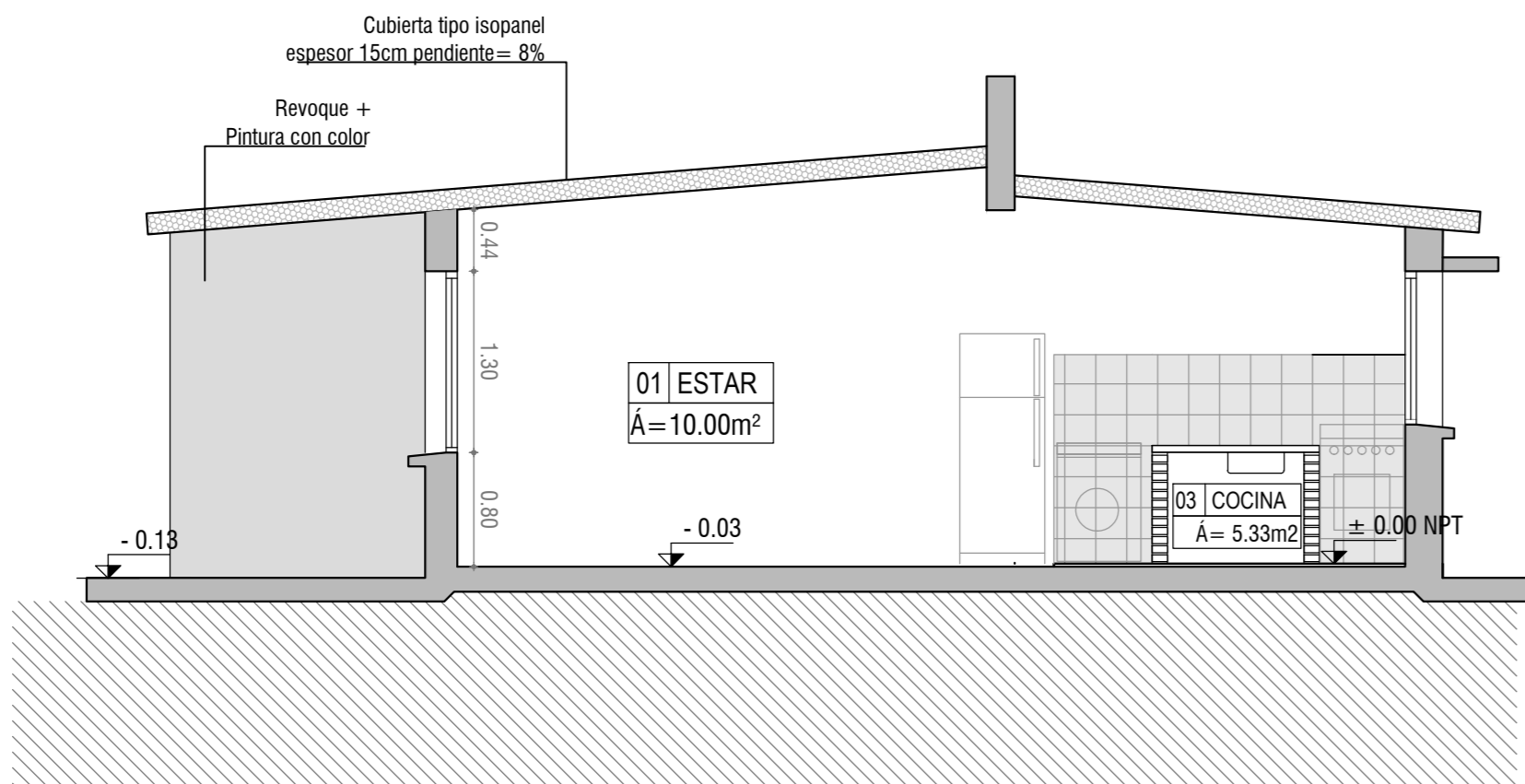
FACHADAS LATERALES - escala 1/50



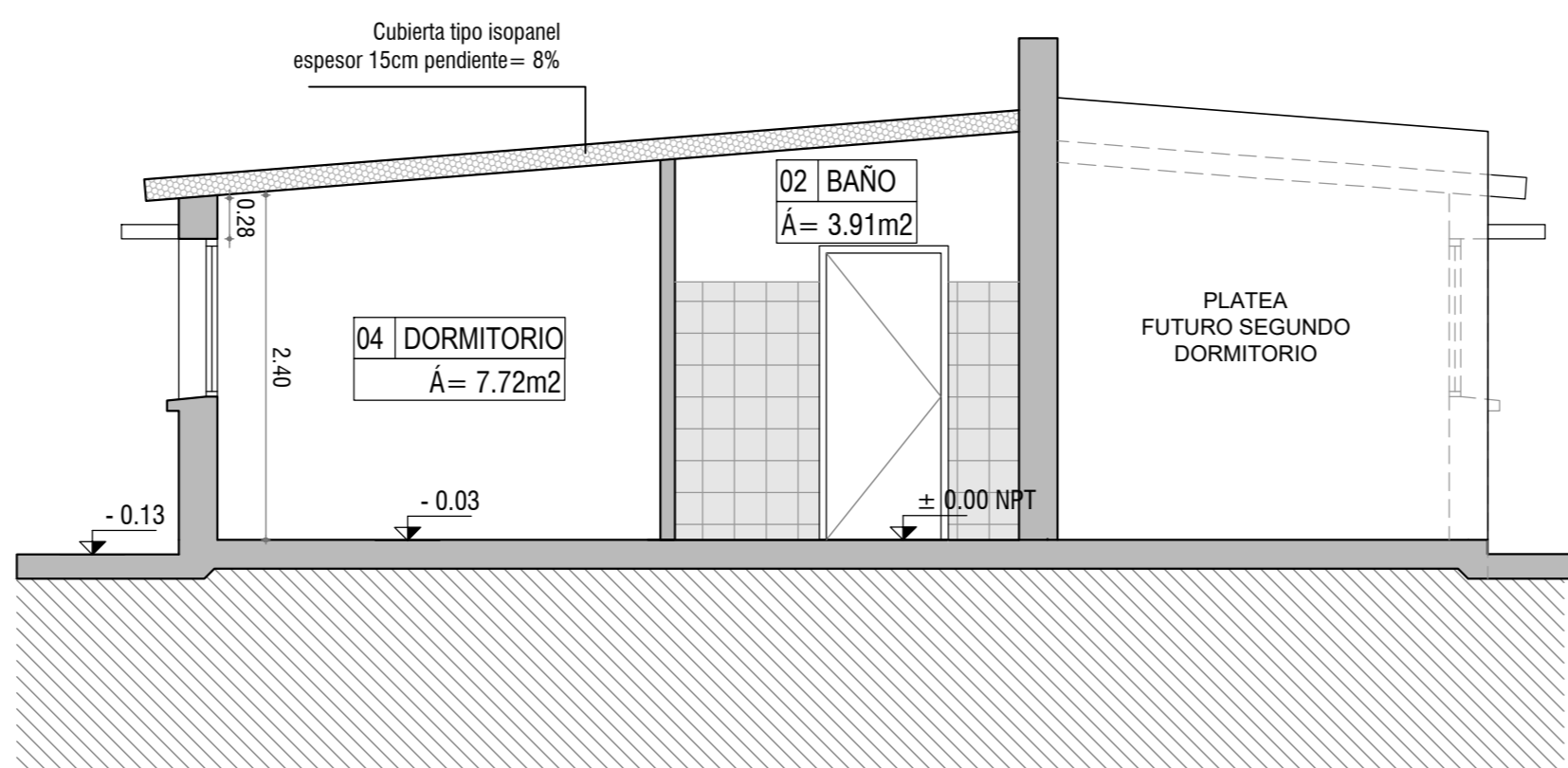
CORTE CC - escala 1/50



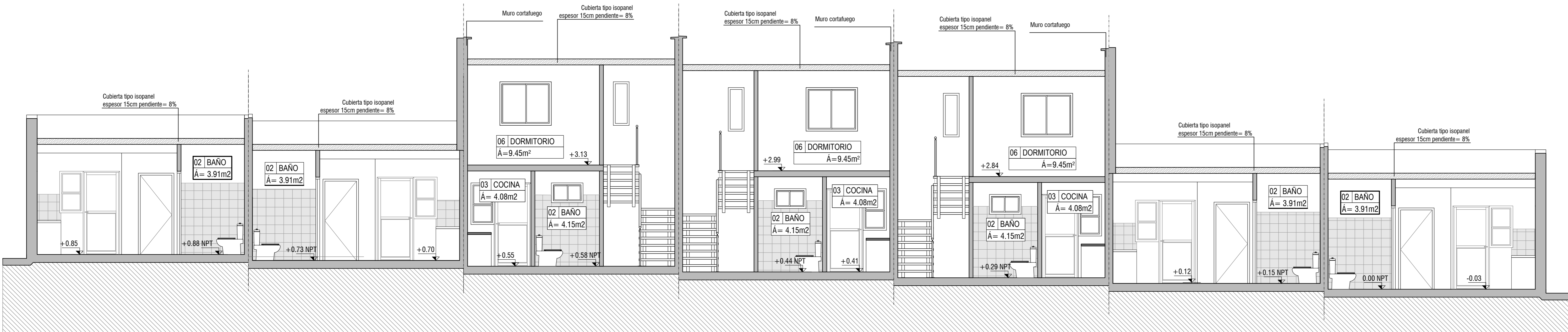
CORTE DD - escala 1/50



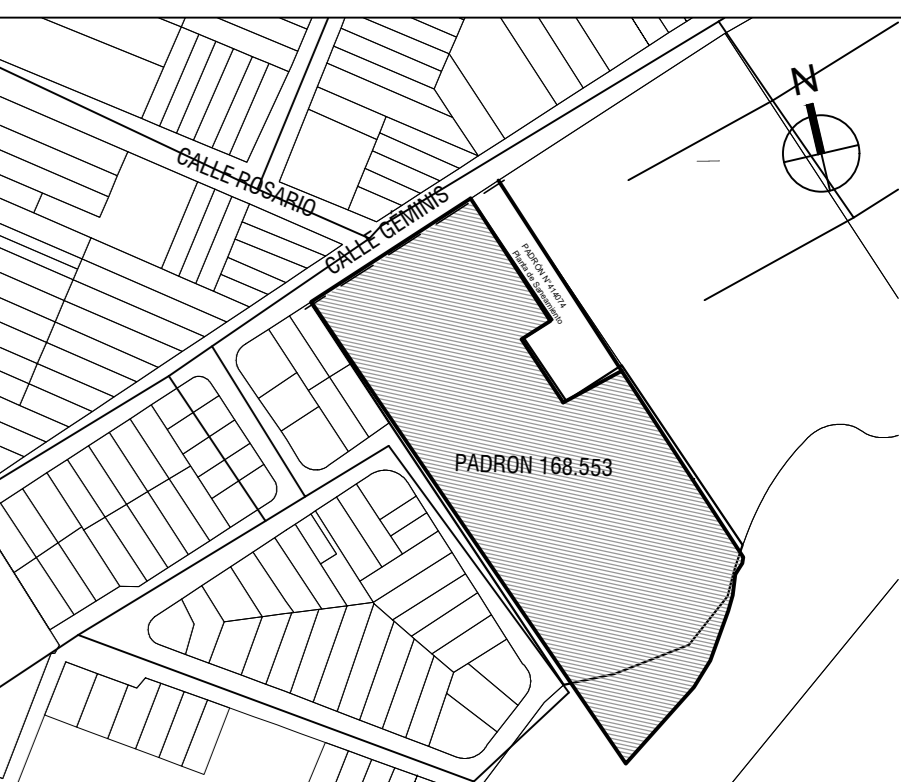
CORTE AA - escala 1/50



CORTE BB - escala 1/50



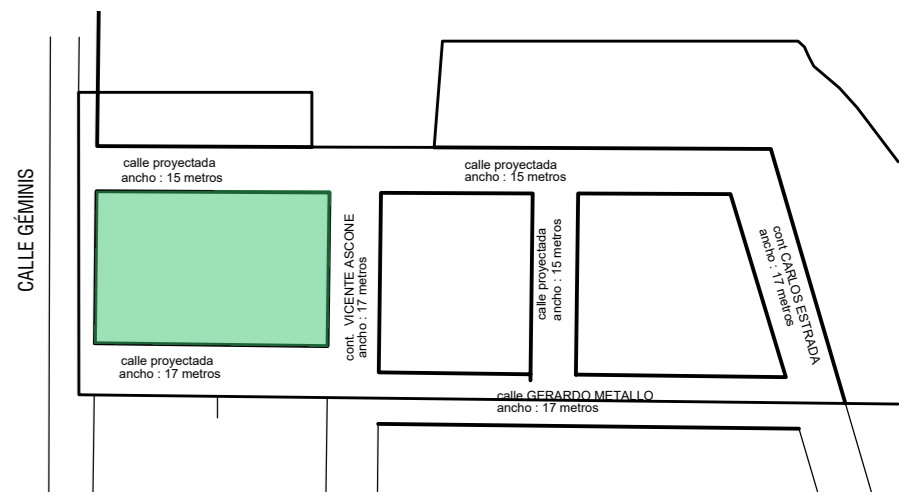
CORTE 1-1 - escala 1/50



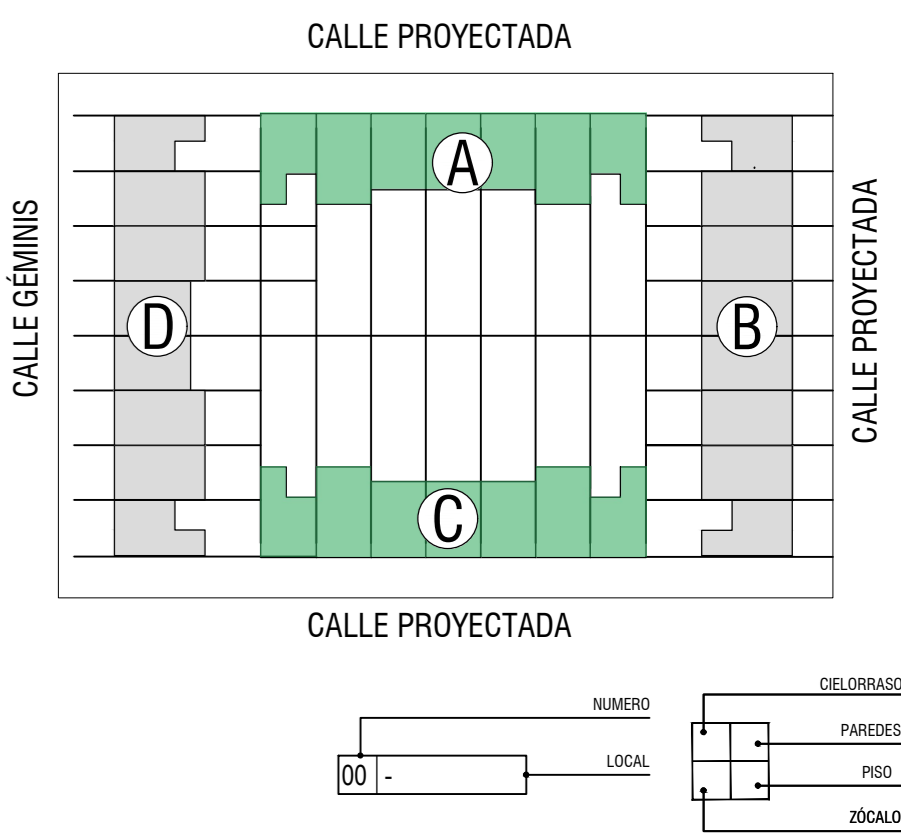
PLANO DE UBICACIÓN
escala 1/4000

TIPOLOGÍAS

	área	cant.
1D	35,7 m2	12
2D	50 m2	20
3D	65,5 m2	12
4D	80 m2	10
Total viviendas		54



Planta esquema
Sector 01-bloque A y C



REFERENCIA TERMINACIONES

CIELORRASO	1. CUBIERTA CORRIENTE
2. EXTERIORS	
PAREDES	1. BLOQUE PINTADO 3 MANOS DE PINTURA UNICA INTERIOR LAMINAR
2. BLOQUE BLOQUE	
3. TABLON DE VISO PINTADO 2 MANOS DE PINTURA UNICA INTERIOR LAVABLE E PUEDE SER CON COLOR	
Pisos (en 12.5mm) con acabado acústico. Mantente separar más 50cm	
PISO	1. BLOQUE LAMINAR
2. BLOQUE CERÁMICA	
ZOCALOS	1. Madera

REFERENCIA PLANILLAS

CARPINTERIA ALUMINIO

(C01)	(1.30x1.10m, corredor, 50% móvil, Antepecho 1.00m
(C02)	(0.80x1.10m, 10m
(C03)	(0.80x1.10m, 50% móvil, Antepecho 1.50m
(C04)	(0.80x1.10m, 50% móvil, Antepecho 1.10m
(C05)	(0.80x1.10m, 10m, 100% móvil
(C06)	(1.30x1.10m, Corredor, 50% móvil, Antepecho 1.10m
(C07)	(1.30x1.30m, Corredor, 50% móvil, Antepecho 0.80m

CARPINTERIA MADERA

(C01)	(0.80x1.10m, 10m, 100% móvil- exterior
(C02)	(0.80x1.10m, 10m, 100% móvil
(C03)	(0.80x1.10m, 10m, 100% móvil

MESADAS

(M01)	0.60x1.20m
-------	------------

NOTAS:

Las medidas altimétricas están en metros, referidas al ±0.00 de Nivel de Piso Terminado.

Rejas: Se dejan planchuelas en espera para futura colocación de rejas

En viviendas de un dormitorio se dejará platea para futura ampliación

Las viviendas serán construídas en su totalidad en el padrón N°168.553. Todas deben cumplir con la Normativa Departamental (Volumen XV Digesto Departamental), esto incluye los artículos R.1894.8, R.1894.9 y 1894.1 que refieren a accesibilidad.

Intendencia de Montevideo
Departamento de Desarrollo Urbano
División: Tierras y Hábitat
Servicio de Tierras y Vivienda

PROGRAMA: Relocalización
BARRIO: Chacarita de los Padres

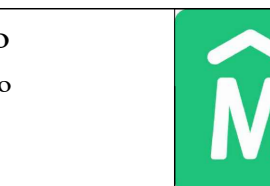
UBICACIÓN: calle Geminis y Rosario

PROPIETARIO: Intendencia de Montevideo

PLANO: BLOQUE A y C-cortes y fachadas

PROPIETARIO: _____

TÉCNICO: _____



PADRÓN N°: 168.553

CONCEPTO: Obra Nueva

REGIMEN: P.Horizonta

FECHA: 07/2023

ESCALA: 1/50

LÁMINA: